

# ALIUS

T E C H

Ficha producto ALIUS.

En esta ficha puede encontrar los materiales y los componentes que caracterizan esta línea de producto. Los componentes utilizados son todos de primera calidad y fabricados en Italia.

Ficha de produto ALIUS.

*Nesta ficha poderá encontrar os materiais e componentes que caracterizam esta linha de produtos, os componentes utilizados são todos de primeira qualidade e fabrico italiano.*

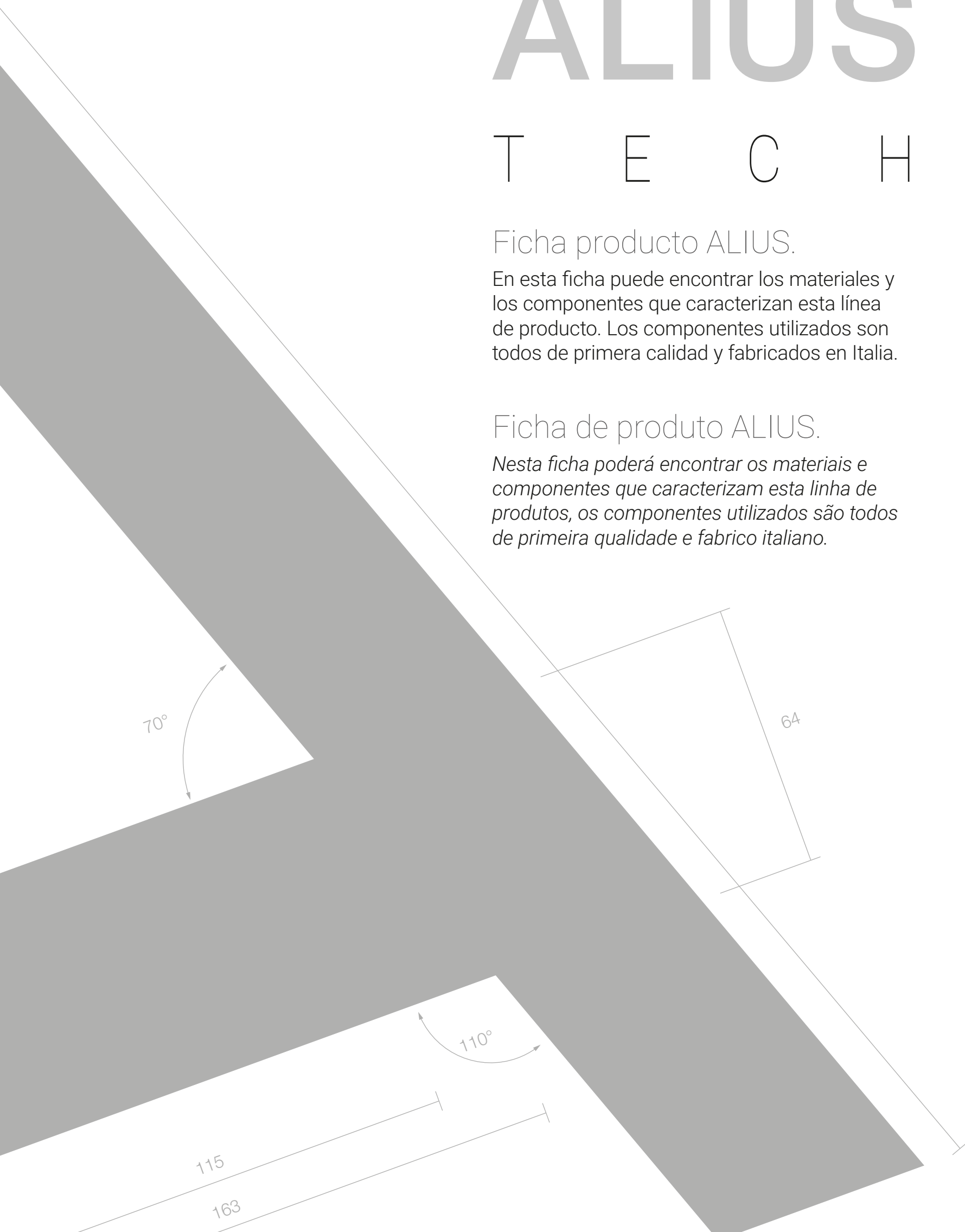
70°

64

110°

115

163





**METAL**

"Electrocincado" Ze25/25, producido llano, en cinta o plancha de metal con cincado electrolítico, un revestimiento aplicado mediante electrólisis en ambas las superficies. El espesor del revestimiento es 25µm. El tratamiento superficial reduce el riesgo de corrosión, que ocurre durante el almacenamiento, y que representa un soporte adecuado para el tratamiento de pintura.

**METAL**

"Eletrogalvanizado" Ze25/25, produzido plano, em folha ou bobine de metal mediante galvanização eletrolítica, um revestimento aplicado por meio de eletrólise em ambas as superficies. A espessura do revestimento é de 25 µm. O tratamento da superfície limita o risco de corrosão, que ocorre durante o armazenamento e constitui um suporte adequado para o tratamento de pintura.



**ALUMINIO**

El aluminio es un material ligero y maleable, pero es también muy resistente. Se utiliza para la producción de bordes, tiradores y patas. Con el tratamiento de anodización, el aluminio se hace aún más resistente contra rasguños y corrosión.

**ALUMÍNIO**

O alumínio é um material leve e maleável, mas muito resistente. É usado na produção dos rebordos, puxadores e pés. Com tratamento de anodização, o alumínio torna-se ainda mais resistente a riscos e à corrosão.

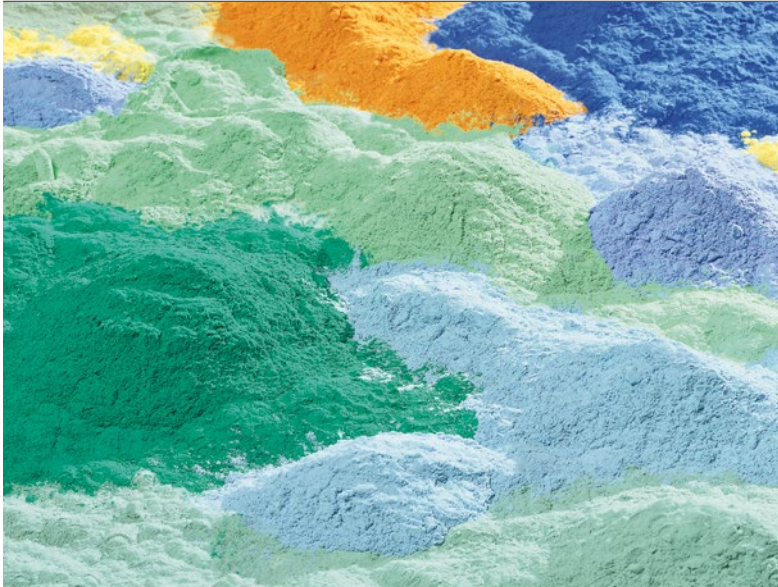


**ESTRUCTURA**

En plancha de metal electrocincado, espesor 8/10 con soportes y partes interiores con espesor 10/10 y 20/10 dobladas y soldadas para obtener una estructura completa. Las esquinas son soldadas y esmeriladas.

**ESTRUTURA**

Em folha de metal electrogalvanizada, de 8/10 de espessura com suportes e partes internas com 10/10 de espessura dobrada e soldada, a fim de se obter uma estrutura resistente, os cantos visíveis são soldados e lixados.



**BARNIZADO**

Nuestro proceso de barnizado implica el lavado y el desengrase del material, la aplicación del tratamiento de fosfatado y el utilizo de polvos certificados y de calidad en temperaturas altas y la cocción en horno a temperatura de 180-200°C. La organización de la producción está basada en el control constante de la calidad. Las pinturas utilizadas son atóxicas, sin metales pesados, y químicamente resistentes contras radiaciones UV y corrosión.

**PINTURA**

*O nosso processo de pintura envolve a lavagem e desengorduramento do material, a aplicação do tratamento de revestimento de conversão de fosfato e o emprego de pós certificados de elevada qualidade a alta temperatura e acabamento em forno a 180-200° C. A organização da produção encontra-se centrada no controlo constante da qualidade. As tintas utilizadas são não-tóxicas, sem metais pesados e químicamente resistentes aos raios UV e à corrosão.*



**PUERTAS Y FRONTALES**

Puertas de metal barnizado, de alma alveolar con soporte interior para aumentar la resistencia en la parte central. Apertura reversible derecha e izquierda también en fase de instalación. Puerta de vidrio acido y templado, espesor 6mm con estructura perimétrica de metal barnizado y perfiles interiores de acero inoxidable brillante. Frontales con bordes redondeados y esquinas soldadas, sin hendiduras ni ángulos afilados, barnizados también en el interior.

**PORTAS E FRENTE**

*Portas em metal pintadas, com reforço interior para aumentar a resistência na parte central. Abertura reversível esquerda e direita, mesmo durante a instalação. Porta em vidro fosco temperado de 6 mm de espessura com caixilho perimetral em metal pintado e perfis internos em aço inoxidável polido. Frontes com rebordos arredondados e cantos soldados sem fissuras e quinas vivas, mesmo internamente.*



**CAJONES**

Cajones de metal barnizado, en dimensiones diferentes, con extracción casi total y gran capacidad, dotado de bandejas blancas de PST atóxico.

**GAVETAS**

*Gavetas em metal pintado, com várias dimensões, de extração quase total e grande capacidade, equipadas com bandejas brancas em PST não-tóxico.*



**GUÍAS SELF - CLOSE**

Guías correderas silenciosas en ruedas de acero a resistencia alta para soportar las más pesadas condiciones de carga, capacidad 25Kg. Insertadas en el fondo del cajón, siempre están completas de accesorio de soft-closing.

**CORREDIÇAS SELF - CLOSE**

Corrediças de rolamentos silenciosas feitas de aço de alta resistência para suportar as condições de carga mais exigentes, 25 kg de carga útil. Inserido no fundo da gaveta encontra-se o acessório de fecho suave com o qual estas estão sempre equipadas.



**FONDOS**

Las bases son realizadas con fondos removibles para facilitar la limpieza del mueble y acceder a los pies de nivelación.

**FUNDOS**

As bases são feitas com fundo amovível para facilitar a limpeza do móvel e o acesso aos pés de nivelamento.

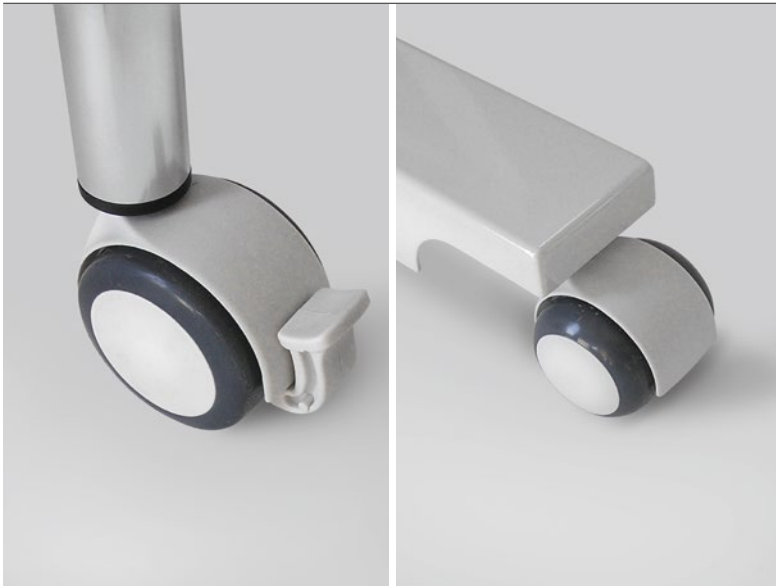


**PIES**

Pies de acero cincado y tecnopolímero para la nivelación de las bases y patas, altura regulable hasta 20 mm.

**PÉS**

Pés em aço galvanizado e tecnopolímero para o nivelamento das bases e pernas, reguláveis em termos de altura até 20 mm.

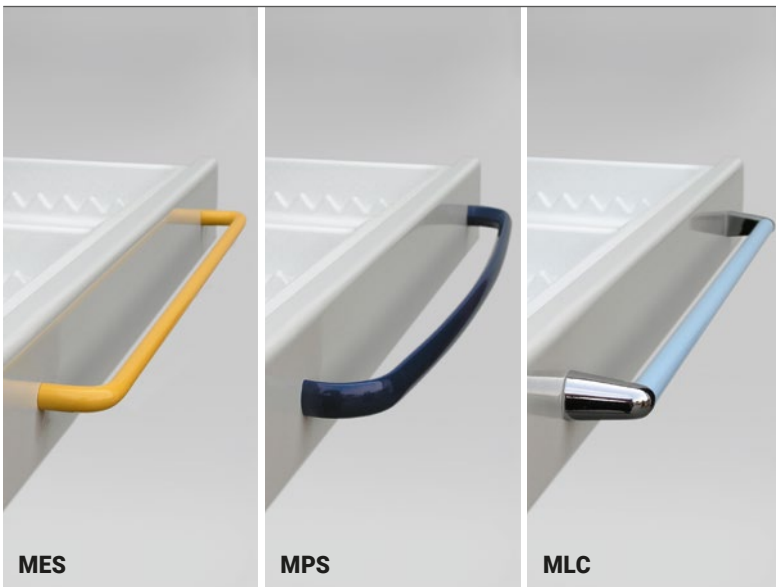


**RUEDAS**

Ruedas de goma blanda con diámetro 50-80mm con o sin freno, en color blanco-gris.

**RODAS**

Rodas giratórias em borracha macia com 50-80 mm de diâmetro com ou sem travão, na cor branco-cinza.



**TIRADORES**

Tiradores en perfil de aluminio barnizado o anodizado. 3 modelos disponibles: MES, MPS, MLC. Colores de serie de nuestra escala colores, que se refiere a los colores de las unidades dentales de los principales productores.

**PUXADORES**

Puxadores em perfil de alumínio pintado ou anodizado, disponíveis em 3 modelos MES, MPS, MLC. Cores de série segundo a nossa escala de cores que remete para as cores das unidades de tratamento dentário dos principais fabricantes.



**BISAGRAS**

Bisagras de acero con unión de cobre y níquel, dotado de tres regulaciones. Resistencia garantizada a 120.000 ciclos de apertura-cierre. Apertura 110° y 180° para una mayor funcionalidad.

**DOBRADIÇAS**

Dobradiças em aço com aumento galvânico de espessura em cobre e níquel, dotadas de três regulações, resistência garantida a 120.000 ciclos de abertura-fecho. Abertura de série de 110° e 180° para maior conveniência.



**ARANDELAS**

Arandela extruida con mezcla a base de PVC plastificado con la función de sellado de los polvos y de amortiguador en el cierre de cajones y puertas.

**JUNTAS DE VEDAÇÃO**

Juntas de vedação extrudadas com misturas feitas à base de PVC plastificado com a função de vedação de poeiras e amortecimento aquando do fecho das portas e gavetas.



**SOPORTE PARA MUEBLE DE PARED**

Sistema retráctil para elementos de pared que consiste en gancho completamente escondido por la parte posterior del mueble e identificable sólo gracias al pequeño cubreorificio.

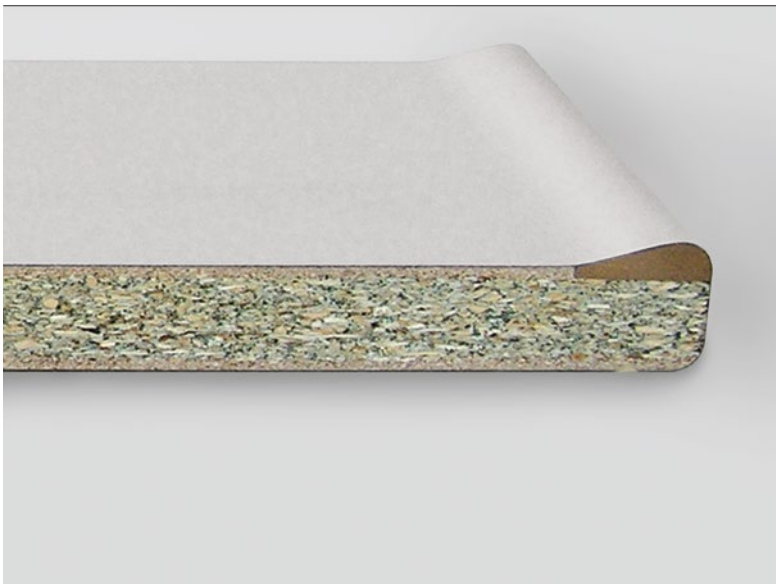
Adequado también para los muebles más pesados, permite un ajuste vertical hasta 18mm.

Los ajustes se realizan utilizando dos tornillos accesibles desde el interior del mueble. El sistema está completo de barra de fijación de pared.

**SOPORTE PARA MÓVEL DE PAREDE**

Sistema retrátil para elementos de parede constituído por um encaixe completamente escondido da parte de trás do móvel e detetável apenas graças à pequena tampa do buraco.

Adequado mesmo para móveis mais pesados, permite um ajuste vertical até 18mm. Os ajustes são efetuados utilizando dois parafusos acessíveis a partir do interior do móvel. O sistema está completo com barra de fixação de parede.



**PANELES**

Paneles formados por partículas de madera repelente al agua de clase E1 (emisión de formaldehído muy baja) y luego recubierto con laminado HPL anti-rasguño o con hoja de acero inoxidable, scotch brite o panel de Corian®.

**PAINÉIS**

Painéis compostos por partículas de madeira hidrorrepelentes de classe E1 (de baixíssima emissão de formaldeído) cobertos, depois, por laminado HPL antirriscos ou chapa de aço inoxidável, acabamento scotch brite ou painel em Corian®.

# ASTRA

Via L. Galvani, 8/10 - 33083 Chions (PN)  
Tel. 0039 0434 635210 - Fax 0039 0434 635258  
[www.astrastyl.it](http://www.astrastyl.it) - [info@astrastyl.it](mailto:info@astrastyl.it)

  
**MADE IN ITALY**