

FOCUS

T E C H

Technische Beschreibung Focus

In diesem Dokument finden Sie die Materialien und Komponenten, die diese Linie bestimmen. Die verwandten Komponenten gehören zur Spitzenklasse und sind in Italien hergestellt.

Fiche Technique Focus

Dans cette fiche vous pouvez trouver les matériaux et les composants qui caractérisent cette ligne produit. Les composants utilisés sont tous de première qualité et de fabrication italienne.

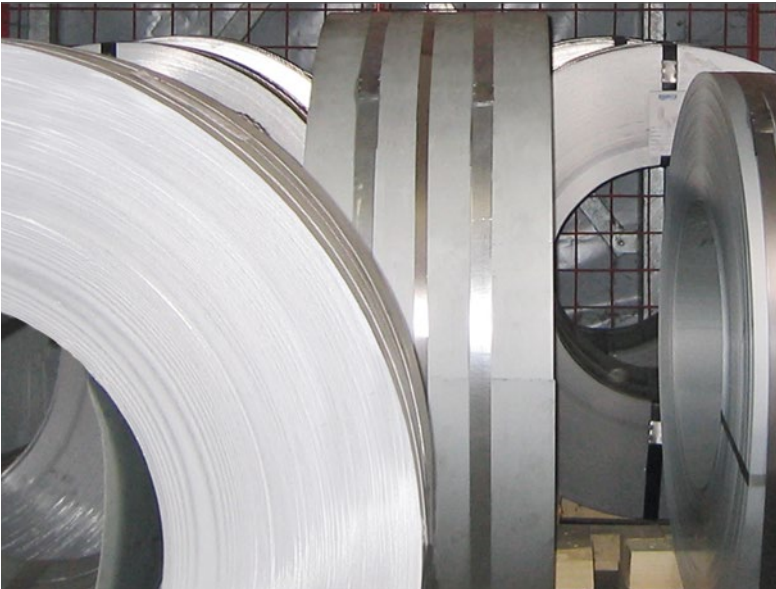
70°

64

110°

115

163



METALL

"Elektro verzinkt" Ze25/25, flach Produkt aus Band oder aus Blech mit Elektrolytisch Verzinken, eine Überzug ist durch Elektrolyse auf beiden Flächen angebracht. Die Dicke dieser Überzug ist 25 µm.
Die oberflächlich Behandlung ermäßigt die Korrosion-Risiko, der während die Lagerung eintreten kann, und ist ein geeignet Auflage für Lackierung.

MÉTAL

"Électro-zingué" Ze25/25, produit plan, en ruban ou tôle avec zingage électrolytique, un revêtement appliqué par électrolyse dans les deux surfaces. L'épaisseur du revêtement est de 25µm.
Le traitement sur la surface réduit le risque de corrosion, qui se vérifie pendant le stockage et constitue un support idéal pour le traitement de vernissage.



STRUKTUR

Elektro verzinkt Blech Dicke 8/10 mit Verstärkungen und innere Teile Dicke 10/10. Es ist gebogen und gelötet, um eine kräftige und haltbare Struktur zu haben.

STRUCTURE

En tôle électro-zinguée ép. 8/10 avec renforts et parties intérieures ép. 10/10, pliée et soudée dans une façon telle qu'on obtienne une structure solide et résistante.



LACKIERUNG

Die Lackierungsvorgang gewährleistet Reinigung und Entfettung des Materials, Behandlung mit Phosphatase-Wärmebehandlung, Beschichtung mit erstklassischen, beurkunden, wärmehärtenden Mitteln. Zuletzt die Fixierung durch Befuerung bei Temperaturen bis zu 180-200 Grad.
Die Organisation der Produktion stellt die Basis für dauerhafte Qualitätskontrolle dar. Die benutzenden Lackfarben sind ungiftig, ohne Schwermetalle und chemische Widerstand gegen Korrosion und UV-Strahlen.

VERNISSAGE

Notre procès de vernissage assure le nettoyage et le dégraissage du matériel, l'application du traitement de phosphatation et l'utilisation des poudres certifiées et de tout premier choix. Et en fin, la cuisson à four à une température d'environ 180-200 °C.
L'organisation de la production représente le pilier d'un contrôle constant de la qualité. Les vernis utilisés sont atoxiques, ils ne contiennent pas de métaux lourds et sont dotés de résistance chimique aux rayons-UV et à la corrosion.



SELF CLOSING SCHUBLADEN

Schubladen aus lackiertem Metall in verschiedene Maße mit fast Vollauszug. Sie sind mit PST atoxisch Einsätze ausgestattet, die der innere Platz unterteilen – Version von Schubladen mit Griffe.

TIROIRS SELF - CLOSE

Tiroirs en métal peint de diverses dimensions et extraction presque totale. On y peut mettre des plateaux internes en PST atoxique qui permettent la division de l'espace dedans – version du tiroir avec poignée.



SELF CLOSING FÜHRUNGEN

Führungen mit Rollen aus Stahl, die eine hohe Dauerhaftigkeit gegen schwere Belastungen bieten. Tragfähigkeit 25 kg. Eingesteckt in der Boden vom Schublade, immer mit soft Schließung.

GLISSIÈRES SELF - CLOSE

Glissières roulantes en acier de grande résistance pour supporter les chargements plus lourds, portée 25 kg. Inséré au fond du tiroir toujours complète de fermeture soft.



FÜßE

Füße aus Technopolymer und Rohr aus Edelstahl mit höhenverstellbarem Dorn für die Abtragung von Boden.

PIEDS

Support en techno polymère et tuyau en acier inoxydable avec mandrin réglable en hauteur pour le nivellement des bases.

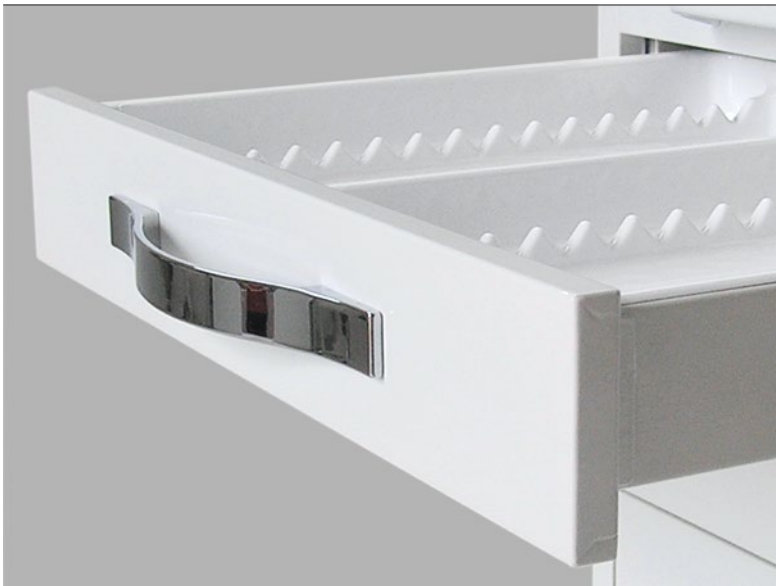


SCHWENKROLLE

Halterung aus Technopolymer und Schwenkrolle aus Weichgummi mit D. 50mm. Farbe weiß-grau.

ROULETTES

Support en techno polymère et roulette en caoutchouc mou de diam. 50mm, en couleur blanc -gris.



GRIFFE

Griffe aus Aluminium, zart förmig und einfache, mit Chrom oder lackiert Endbearbeitung in die verfügbare Farben unserer Palette Colours Collection 2.015.

POIGNÉES

Poignées en aluminium d'une forme morbide et prise facile, avec finition chromée ou laquée dans les couleurs disponibles de notre palette Colours collection 2.015.



SCHARNIERE

Stahl Scharniere mit Galvanisierung Verfahren aus Kupfer und Nickel. Ausgestattet mit zwei Regelungen, Öffnung von 110°, getestet für 120.000 Öffnungen und Schließungen.

CHARNIÈRES

Charnières avec système galvanisation de cuivre et nickel, dotées des deux réglages, ouverture de 110° et résistance garantie pour 120 000 cycles d'ouverture/fermeture.



PUSH MECHANISMUS FÜR SCHUBLADEN

Schubladen aus lackiertem Metall in verschiedene Maße mit fast Vollauszug. Sie sind mit PST atoxisch Einsätze ausgestattet, die der innere Platz unterteilen – Version von Schubladen ohne Griffe.

TIROIRS PUSH

Tiroirs en métal peint de diverses dimensions et extraction presque totale. On y peut mettre des plateaux internes en PST atoxique qui permettent la division de l'espace dedans – version du tiroir avec ouverture par poussée.



PUSH FUHRUNG

Lautlos Führungen mit integriertem Push Systeme realisiert in resistent Stahl.

GLISSIÈRE PUSH

Glissière silencieuse avec système push intégré réalisée en acier hautement résistant.

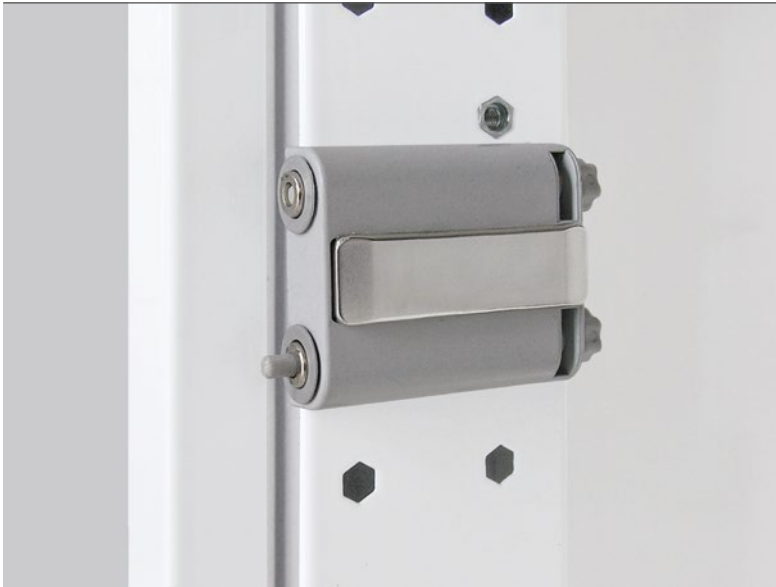


SOCKEL

Sockel aus lackiertem Metall ausgestattet mit Nivelierfüßen

PLINTHE

Plinthe en métal peint, avec des pieds pour le nivellement du meuble.

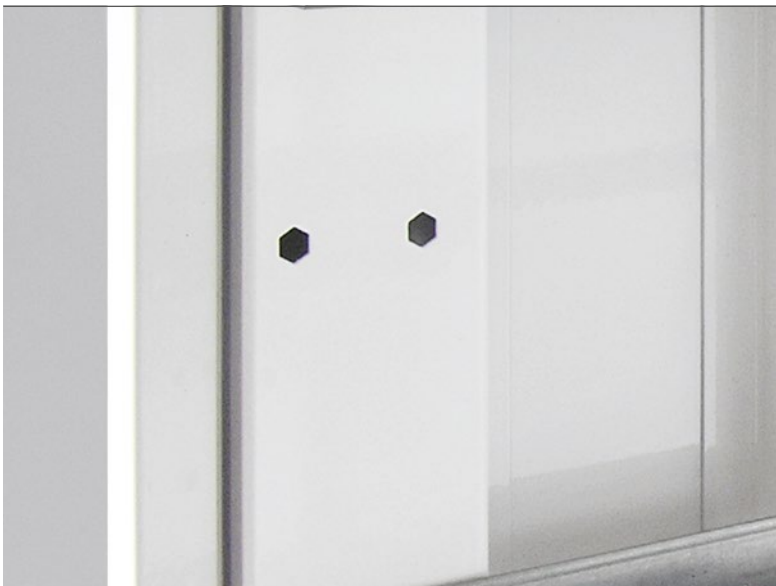


PUSH MECHANISM FÜR TUR

Regulierung Mechanismus für doppelt Bohrknarre.

OUVERTURE DE LA PORTE PUSH

Portes dotes avec support de réglage pour double cliquet magnétique.



GARNITUREN

Extrudierte Garnitur mit Gemisch aus Plastik PVC, um Staub zu siegeln und die Schubladen und Türen Schließung zu abschwächen.

GARNITURES

Garniture extrudée avec mélange en PVC plastifiée avec la fonction de cacheter les poudres et amortir la fermeture des tiroirs et des portes.

ASTRA

Via L. Galvani, 8/10 - 33083 Chions (PN)
Tel. 0039 0434 635210 - Fax 0039 0434 635258
www.astrastyl.it - info@astrastyl.it


MADE IN ITALY