

FOCUS

T E C H

Ficha Producto Focus

En esta ficha puede encontrar los materiales y los componentes que caracterizan esta línea de producto. Los componentes utilizados son todos de primera calidad y fabricados en Italia.

Ficha do Produto Focus

Nesta ficha do produto encontrará os materiais e os elementos que caracterizam esta linha de produto. Todos os elementos que foram empregues são de primeira qualidade e feitos em Itália.

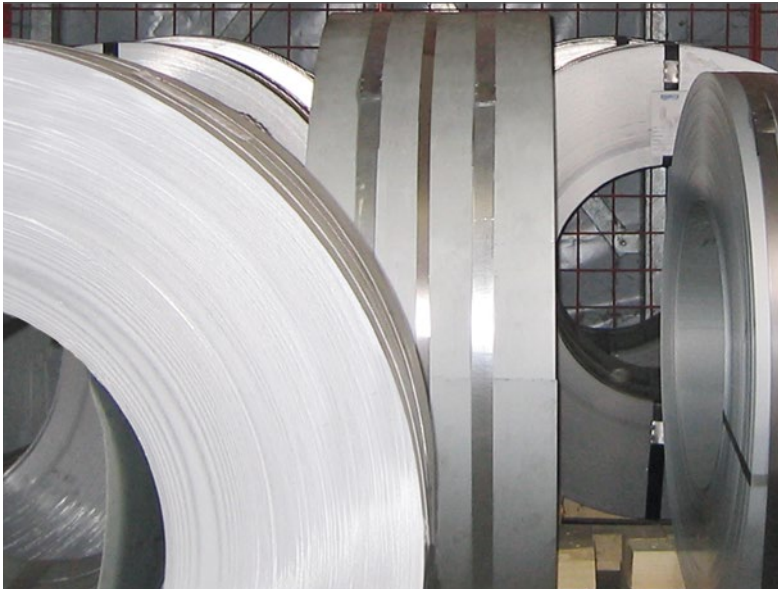
70°

64

110°

115

163



METAL

"Electrocincado" Ze25/25, producido llano, en cinta o plancha de metal con cincado electrolítico, un revestimiento aplicado en ambas las superficies. El espesor del revestimiento es 25µm. El tratamiento superficial reduce el riesgo de corrosión, que ocurre durante el almacenamiento, y que representa un soporte adecuado para el tratamiento de pintura.

METAL

"Eletrogalvanizado" Ze25/25, produzido plano, em folha ou bobine de metal com galvanização eletrolítica, um revestimento aplicado por meio de eletrólise em ambas as superfícies. A espessura do revestimento é 25 µm. O tratamento da superfície limita o risco de corrosão, que ocorre durante o armazenamento e constitui um suporte adequado para o tratamento de pintura.



ESTRUCTURA

En plancha de metal electrocincado, espesor 8/10 con soportes y partes interiores con espesor 10/10 dobladas y soldadas para obtener una estructura resistente.

ESTRUTURA

Em folha de metal eletrogalvanizada, de 8/10 de espessura com suportes e partes internas com 10/10 de espessura dobrada e soldada, a fim de se obter uma estrutura resistente.



BARNIZADO

Nuestro proceso de barnizado implica el lavado y el desengrase del material, la aplicación del tratamiento de fosfatado y el utilizzo de polvos certificados y de calidad en temperaturas altas y la cocción en horno a temperatura de 180-200°C.

La organización de la producción está basada en el control constante de la calidad.

Las pinturas utilizadas son atóxicas, sin metales pesados, y químicamente resistentes contras radiaciones UV y corrosión.

PINTURA

O nosso processo de pintura envolve a lavagem e desengorduramento do material, a aplicação do tratamento de revestimento de conversão de fosfato e o emprego de pós certificados de elevada qualidade a alta temperatura e acabamento em forno a 180-200° C. A organização da produção encontra-se centrada no controlo constante da qualidade. As tintas utilizadas são não-tóxicas, sem metais pesados e químicamente resistentes aos raios UV e à corrosão.



CAJONES SELF - CLOSE

Cajones de metal barnizado, en dimensiones diferentes, con extracción casi total. Es posible insertar bandejas de PST atóxico que permiten la partición del espacio interno de los cajones, versión cajón con tirador.

GAVETAS SELF - CLOSE

Gavetas de metal pintado de vários tamanhos de extração quase total. Podem ser inserida bandejas em PST não tóxico que permitem subdividir o espaço dentro das gavetas, versão gaveta com puxadores.



GUÍAS SELF - CLOSE

Guías correderas silenciosas en ruedas de acero a resistencia alta para soportar las más pesadas condiciones de carga, capacidad 25Kg. Insertadas en el fondo del cajón, siempre están completas de accesorio de soft-closing.

CORREDIÇAS SELF - CLOSE

Corrediças de rolamentos silenciosas feitas de aço de alta resistência para suportar as condições de carga mais exigentes, 25 kg de carga útil. Inserido no fundo da gaveta encontra-se o acessório de fecho suave com o qual estas estão sempre equipadas.



PATAS

Soporte de tecnopolímero y tubo de acero inoxidable satinado para la nivelación de las bases.

PÉS

Apoio em tecnopolímero e tubo de aço inoxidável satinado com extremidade regulável para o nivelamento das bases.



RUEDAS

Soporte de tecnopolímero y rueda de goma blanda con diámetro 50mm, en color blanco-gris.

RODAS

Suporte em tecnopolímero e roda em borracha macia com 50 mm de diâmetro, na cor branco-cinza.



TIRADORES

Tiradores de aluminio, con forma suave y que se agarran facilmente, pueden ser cromados o barnizados según los colores de nuestra Colours Collection 2.015.

PUXADORES

Puxadores em alumínio, forma suave e fácil de agarrar, acabamento cromado ou pintado com as cores da nossa Colours Collection 2.015.



BISAGRAS

Bisagras de acero con unión de cobre y níquel, dotadas de dos regulaciones. Apertura 110° y resistencia garantizada a 120.000 ciclos de apertura-cierre.

DOBRADIÇAS

Dobradiças em aço com aumento galvânico de espessura em cobre e níquel, dotadas de duas regulações. 110° de abertura e resistência garantida a 120.000 ciclos de abertura-fecho.



CAJONES PUSH

Cajones de metal barnizado, en dimensiones diferentes, con extracción casi total. Es posible insertar bandejas de PST atóxico que permiten la partición del espacio interno de los cajones, versión cajón sin tirador.

GAVETA PUSH

Gavetas de metal pintado de vários tamanhos de extração quase total. Podem ser inseridas bandejas em PST não tóxico que permitem subdividir o espaço dentro das gavetas, versão gaveta sem puxadores.



GUÍA PUSH

Guías correderas silenciosas con sistema push integrado, realizadas en acero de alta resistencia.

CORREDIÇA PUSH

Corrediças de deslizamento silencioso com sistema push integrado feitas em aço de alta resistência.

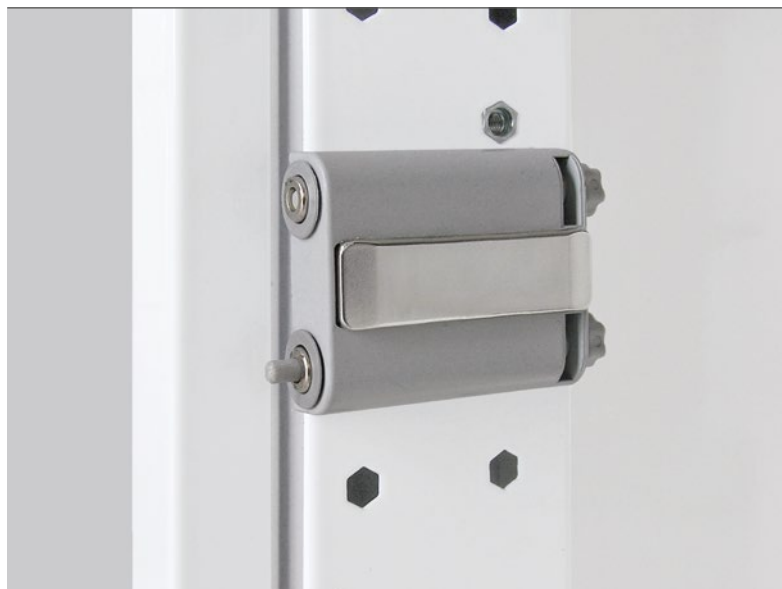


ZÓCALO

Zócalo de metal barnizado completo de patas para la nivelación del mueble.

PLACA DE BASE

Placa de base em metal pintado completada com pés para o nivelamento do móvel.

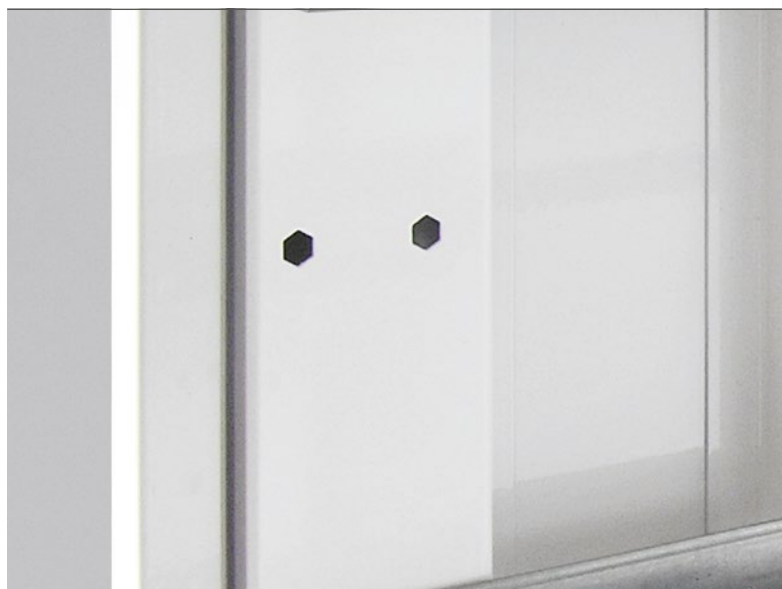


APERTURA PUERTA PUSH

Dotadas de soporte con regulación para doble trinquete magnético.

ABERTURA DE PORTA PUSH

Equipadas com suporte com regulação para grampo magnético duplo.



ARANDELAS

Arandela extruida con mezcla a base de PVC plastificado con la función de sellado de los polvos y de amortiguador en el cierre de cajones y puertas.

JUNTAS DE VEDAÇÃO

Juntas de vedação extrudadas com misturas feitas à base de PVC plastificado com a função de vedação de poeiras e amortecimento aquando do fecho das portas e gavetas.

ASTRA

Via L. Galvani, 8/10 - 33083 Chions (PN)
Tel. 0039 0434 635210 - Fax 0039 0434 635258
www.astrastyl.it - info@astrastyl.it


MADE IN ITALY